



MORIR EN LANZAROTE

Datos de mortalidad y sus causas.
Hábitos y equipamientos funerarios.

www.datosdelanzarote.com

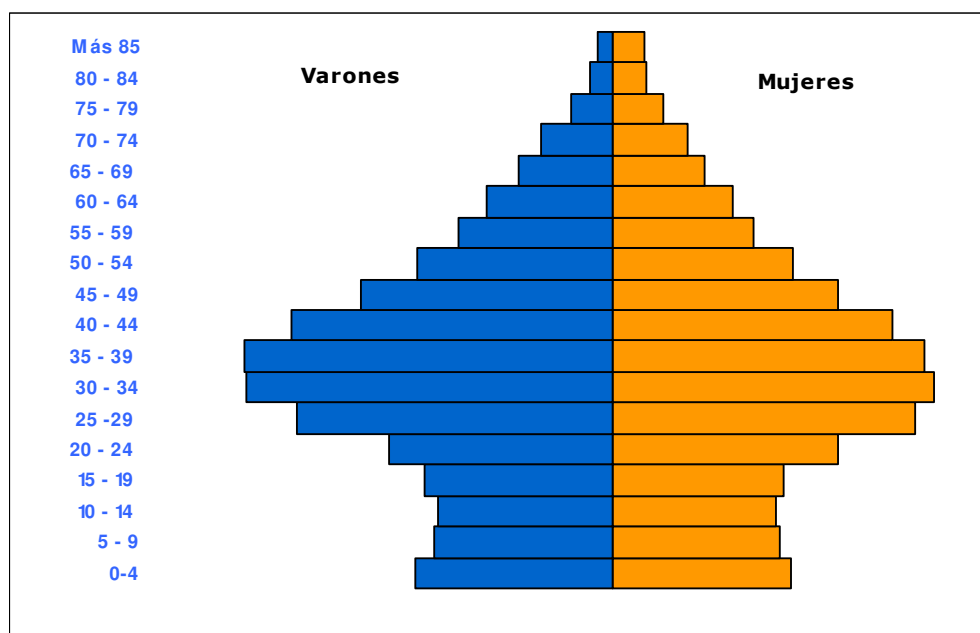


Cabildo de Lanzarote
Área de Transportes y Centro de Datos

Introducción: una población joven

La estructura demográfica de Lanzarote responde a la de una población joven y con una alta concentración en las edades comprendidas entre 25 y 44 años, que es el intervalo donde se agrupa más del 40% de la población. No cabe duda de que la inmigración, que ha sido la causa principal del crecimiento demográfico insular reciente, tiene como consecuencia el rejuvenecimiento de la población, tanto por las edades de los inmigrantes como por su comportamiento natalista.

Gráfico 1.- Pirámide de población de Lanzarote (2008)



FUENTE: Instituto Nacional de Estadística (INE).
ELABORACIÓN: Centro de Datos. Cabildo de Lanzarote.

El índice de envejecimiento de Lanzarote en 2008, es decir la población de 65 años y más respecto al total, es del 8.3%. Este índice resulta inferior en 4,4 puntos a la media de Canarias y sólo la isla de Fuerteventura registra un valor más bajo (6.2%) en el archipiélago. En España el índice de envejecimiento es del 16.7%.

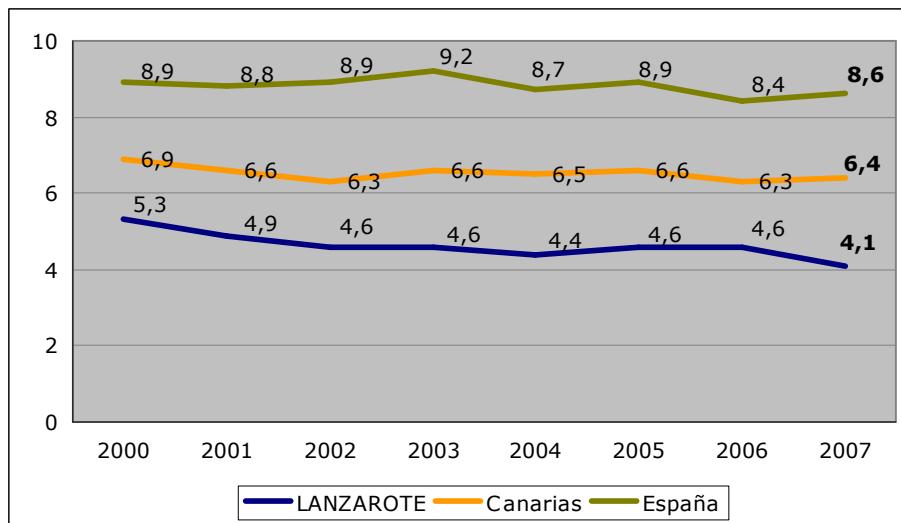
Esta juventud demográfica influye en gran parte de los indicadores de mortalidad que se exponen en este documento: repercute en la baja tasa de mortalidad insular y la relativamente baja edad al fallecer y, en gran medida, explicaría la alta proporción de muertes por 'causas externas de mortalidad', es decir, accidentes, ahogamientos, suicidios, etc.

Tasa de mortalidad

La tasa bruta de mortalidad es un indicador demográfico que señala el número de defunciones de una población por cada mil habitantes durante un año.

La tasa de mortalidad de Lanzarote es de 4,1 por mil habitantes, bastante más baja que la del conjunto de Canarias y menos de la mitad que la que se registra en España.

Gráfico 2.- Tasa Bruta de Mortalidad (2000-07)



FUENTE: Instituto Nacional de Estadística (INE) e Instituto Canario de Estadística (ISTAC).
ELABORACIÓN: Centro de Datos. Cabildo de Lanzarote.

Teniendo en cuenta la similitud de las condiciones socio sanitarias de Lanzarote con su entorno, **el motivo de esta baja tasa de mortalidad se debe fundamentalmente a una cuestión de estructura demográfica: la población de Lanzarote es más joven** que la de Canarias y, a su vez, la población del archipiélago es más joven que en España.

Según municipio, San Bartolomé tiene la tasa de mortalidad más baja de la isla (2,6 por mil), mientras que Haría (7,6 por mil) y, en menor medida, Tinajo (4,6) mantienen tasas más elevadas.

Tabla 1.- Tasa de mortalidad de Lanzarote según municipio (2007)

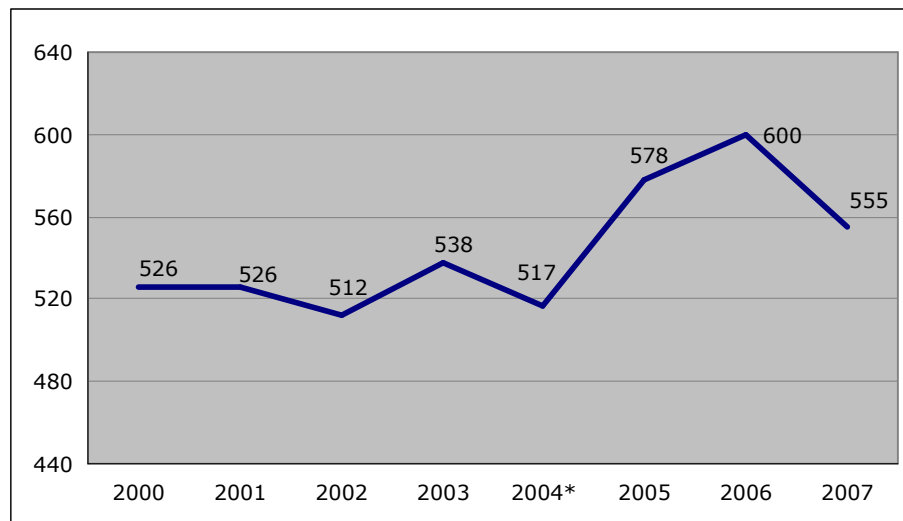
MUNICIPIO	Tasa de mortalidad
Arrecife	4,1
Haría	7,6
San Bartolomé	2,6
Teguise	4,3
Tías	4,1
Tinajo	4,8
Yaiza	4,0
LANZAROTE	4,1

FUENTE: Instituto Nacional de Estadística (INE).
ELABORACIÓN: Instituto Canario de Estadística (ISTAC).

Defunciones

Si se analizan los datos de esta primera década del siglo XXI, en Lanzarote mueren unas 544 personas al año. En concreto **durante 2007**, que es el último año del que se dispone información, **hubo 555 defunciones**.

Gráfico 3.- Defunciones en Lanzarote (2000-07)



(*) Falta de información del Registro Civil del municipio de Yaiza en 2004.

FUENTE: Instituto Nacional de Estadística (INE).
ELABORACIÓN: Instituto Canario de Estadística (ISTAC).

La media de edad de las personas que fallecieron en la isla en 2007 fue de 68,2 años¹, que en el caso de los varones fue de 65,4 años y 73 para las mujeres. Obviamente, los grupos de más edad concentran la mayoría de las defunciones. Así, el 24.5% de los fallecidos tenía entre 75 y 84 años y el 20.4% más de ochenta y cuatro.

Tabla 2.- Defunciones en Lanzarote según grupo de edad y sexo (2007)

EDAD	Hombre	Mujer	Total	%
<1	1	3	4	0,7
1-4	0	1	1	0,2
5-14	1	0	1	0,2
15-24	10	4	14	2,5
25-34	8	6	14	2,5
35-44	19	6	25	4,5
45-54	51	12	63	11,4
55-64	62	17	79	14,2
65-74	72	33	105	18,9
75-84	78	58	136	24,5
>84	45	68	113	20,4
Total	347	208	555	100,0

FUENTE: Instituto Nacional de Estadística (INE).
ELABORACIÓN: Instituto Canario de Estadística (ISTAC).

Esta cifra también varía en los distintos municipios. En Arrecife y San Bartolomé el dato es 67,4 y 67,5 años respectivamente, mientras que en Haría y Tinajo es de 71,5 años.

Tabla 3.- Edad media a la defunción en Lanzarote según municipio (2007)

MUNICIPIO	Años
Arrecife	67,4
Haría	72,1
San Bartolomé	67,5
Teguise	71,5
Tías	67,3
Tinajo	72,1
Yaiza	63,9
LANZAROTE	68,2

FUENTE: Instituto Nacional de Estadística (INE).
ELABORACIÓN: Instituto Canario de Estadística (ISTAC).

¹ En el conjunto de Canarias la edad media a la defunción es 72,9 años.

También es destacable, según el género, la prevalencia de fallecidos varones sobre mujeres, no sólo en términos absolutos sino también proporcionales.

El cuanto a la nacionalidad de los fallecidos, el 80% son españoles, el 16.4% son de países de la Unión Europea, el 0.7% son de países africanos y con 1.3% cada uno están los fallecidos de países americanos y otros países.

**Tabla 4.- Defunciones en Lanzarote según género y nacionalidad (2007).
Comparación con datos totales poblacionales.**

GÉNERO	Defunciones	Población
	%	
Hombres	62,5	52,0
Mujeres	37,5	48,0
NACIONALIDAD		
Españoles	80,0	74,6
Países UE	16,4	11,6
Países americanos	1,3	8,6
Países africanos	0,7	3,8
Otros países	1,3	1,4

FUENTE: Instituto Nacional de Estadística (INE).
ELABORACIÓN: Centro de Datos. Cabildo de Lanzarote.

Causas de muerte

Analizando los grandes grupos de enfermedades según la Clasificación Internacional de Enfermedades (CIE-10) de la Organización Mundial para la Salud (OMS), las **cardiovasculares** ocuparon el primer puesto como causa de muerte en Lanzarote durante el año 2007, representando el 30.5% del total de defunciones. Lo que significa que 169 personas murieron por estos motivos, siendo el 66.3% de ellas varones.

Los **tumores** ocuparon el segundo lugar como causantes del 29.4% del total de fallecimientos. En términos absolutos 163 personas murieron por tumores en Lanzarote durante 2007, de las que 112 eran hombres y 51 mujeres.

Tabla 5.- Causa de muerte en Lanzarote, Canarias y España (2007)

CAUSA DE MUERTE	Lanzarote	Canarias	España
	%		
Enfermedades del sistema circulatorio	30,5	30,1	32,2
Tumores	29,4	27,3	26,8
Causas externas de mortalidad	10,5	5,4	4,1
Enfermedades endocrinas, nutricionales y metabólicas	7,0	8,4	3,2
Enfermedades del sistema digestivo	4,5	4,3	5,1
Enfermedades del sistema nervioso	4,0	3,6	4,3
Enfermedades del sistema respiratorio	3,6	9,0	11,4
Trastornos mentales y del comportamiento	3,2	2,7	3,2
Enfermedades infecciosas y parasitarias	2,3	2,5	2
Enfermedades del sistema genitourinario	2,0	2,1	2,6
Otras	3,0	4,7	5,1

FUENTE: Instituto Nacional de Estadística (INE), Instituto Canario de Estadística (ISTAC) y Consejería de Sanidad del Gobierno de Canarias.

ELABORACIÓN: Instituto Canario de Estadística (ISTAC).

El tercer grupo de causas con mayor número de defunciones fue el denominado '**causas externas de mortalidad**', que incluye accidentes de tráfico² y de otro tipo, ahogamientos, envenenamientos, suicidios³, agresiones (homicidios⁴) y complicaciones médicas o quirúrgicas. En 2007 hubo 58 defunciones por este grupo de causas, lo que supone un 10.5% del total.

² Según el Servicio de Seguridad y Educación Vial del Cabildo de Lanzarote, en 2007 hubo 10 muertos en accidentes de tráfico.

³ Según el Instituto Nacional de Estadística, en 2007 hubo 11 suicidios en la isla (9 varones y 2 mujeres).

⁴ Según la Delegación de Gobierno en Canarias, en 2007 se produjeron 3 homicidios en Lanzarote.

Y en cuarto lugar aparece, con un 7%, las **enfermedades endocrinas, nutricionales y metabólicas** (principalmente diabetes). En este caso el 56.4% de los 39 fallecidos que hubo en Lanzarote por esta causa eran mujeres.

Entierros⁵/Inhumaciones

Durante 2008 fueron enterradas en los distintos cementerios de la isla un total de 458 personas. El mayor número de ellos corresponde al municipio de Arrecife, con 203 enterramientos, lo que supone el 44.3% del total insular.

Tabla 6.- Enterramientos/inhumaciones en Lanzarote según municipio (2008)

MUNICIPIO	Número	%
Arrecife	203	44,3
Haría	44	9,6
San Bartolomé	50	10,9
Teguise	71	15,5
Tías	45	9,8
Tinajo	21	4,6
Yaiza	24	5,2
LANZAROTE	458	100

FUENTE: Ayuntamientos de Lanzarote.
ELABORACIÓN: Centro de Datos. Cabildo de Lanzarote.

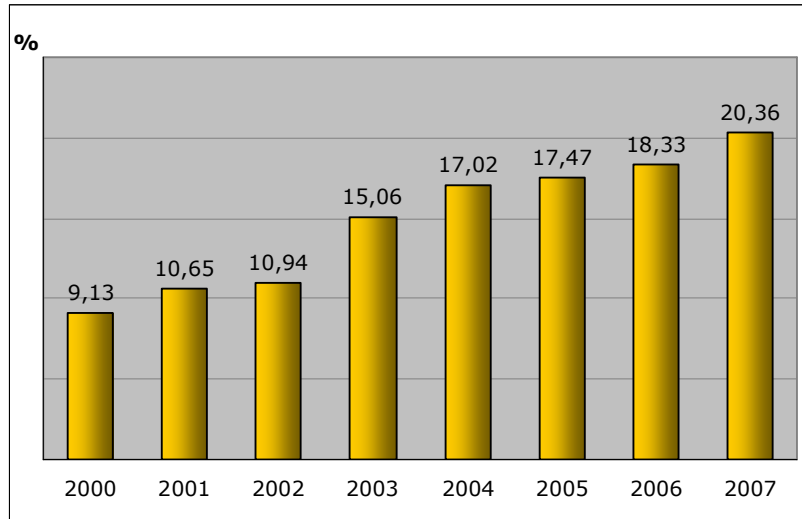
Cremación

Sólo existe un crematorio, ubicado junto al Cementerio 'San Román' de Arrecife. El 30 de septiembre de 1999 se llevó a cabo la primera incineración en la isla de Lanzarote, fue un varón del municipio de Arrecife. Desde ese año, en el que fueron incinerados 10 fallecidos, la cifra ha ido creciendo hasta alcanzar los 113 del año 2007. En total, entre 1999-2007, se han realizado 663 cremaciones.

⁵ Aunque se utilice el concepto de 'entierros', en general se trata de inhumaciones en nichos o también denominado 'enterramiento' vertical.

En el gráfico siguiente se observa **un incremento de la cremación en Lanzarote**, siguiendo la tendencia de los países europeos de influencia anglosajona, y con cifras similares al resto de países de predominio católico. Casi la mitad de las cremaciones (47.6%) que se realizan en Lanzarote corresponde a fallecidos extranjeros.

Gráfico 4.- Evolución de la cremación en Lanzarote (2000-07)



FUENTE: Ayuntamiento de Arrecife.
ELABORACIÓN: Centro de Datos. Cabildo de Lanzarote.

‘El crecimiento que año tras año registran las cremaciones se puede definir como imparable. La diferencia de precio –es menos costosa una cremación que una inhumación-, el cambio en las tendencias culturales así como su aprobación por la Iglesia Católica, son los factores que han contribuido a que en nuestro entorno cultural se extienda esta opción’ (Price Waterhouse, *Los servicios funerarios integrales en España*, 2004).

Precio de los servicios funerarios

En Lanzarote existen **siete empresas de servicios funerarios**, todas ellas ubicadas en Arrecife.

Tabla 7.- Empresas de servicios funerarios de Lanzarote (2008)

FUNERARIA ALIANZA CANARIA, SL
FUNERARIA ARROYO, SL
FUNERARIA ISLA DE LANZAROTE SL
FUNERARIA SANTIAGO EL CALERO
INVERSIONES FUNERARIAS REUNIDAS, SL
LANZA CLINIC, SL
SERFICA SERVICIOS FUNERARIOS, SL

FUENTE: Impuesto de Actividades Económicas (IAE).
ELABORACIÓN: Centro de Datos. Cabildo de Lanzarote.

El precio de un servicio funerario básico (de inhumación) en Lanzarote es de aproximadamente unos 2.500 euros, e incluye los siguientes servicios:

- Acondicionamiento del cadáver
- Tramitación de documentación
- Féretro
- Corona de flores
- Traslados
- Nicho⁶
- Lápida
- Servicio eclesiástico⁷
- Esquela de reparto o en la prensa
- 200 recordatorios con foto que se entregan en la misa o cementerio

No obstante, gran parte de los lanzaroteños suelen añadir determinados extras y mejoras del servicio, con lo que **el gasto medio por entierro acaba siendo de unos 3.500 euros aproximadamente**.

Este precio también puede verse incrementado si la muerte se produce fuera de Lanzarote. Suele ocurrir así con las personas que estaban hospitalizadas antes de su fallecimiento en centros, sobre todo, de Las Palmas de Gran Canaria. En este caso, el precio se incrementa en unos 1.100 euros debido a los gastos de sanidad, féretro especial, fletes de avión, etc.

⁶ El precio de los nichos ('tasa de inhumación') varía en los distintos municipios, y va desde los 300 euros en Yaiza a los 160 en Tías.

⁷ El precio del servicio eclesiástico es de 60 euros.

Conviene señalar también que, según las diversas fuentes de servicios funerarios consultadas, la mayoría de los lanzaroteños (se estima que más del 70%) dispone de una póliza⁸ que cubre los gastos de los servicios funerarios.

En cuanto al precio de las **cremaciones**, un servicio de este tipo con montaje de capilla asciende a 2.000 euros y sin montaje el precio baja a 1.600 euros.

Infraestructuras: tanatorios y cementerios

En Lanzarote existen diez tanatorios con un total de 18 salas. Todos los municipios disponen de al menos un equipamiento de estas características.

La mayoría de los tanatorios son de titularidad municipal, excepto los de Arrecife. En el caso del tanatorio del Hospital Insular, pertenece al Cabildo de Lanzarote⁹; y el crematorio de Arrecife y el tanatorio de la funeraria Santiago El Calero son de titularidad privada.

Tabla 8.- Tanatorios de Lanzarote según municipio (2008)

MUNICIPIO	TANATORIOS		SUPERFICIE (m ²)		
	Nombre	Nº de salas	Cubierta	Aire libre	Solar
Arrecife	T. Hospital Insular	2	412	256	577
	Crematorio de Arrecife	1	148	160	870
	Tanatorio Funeraria Santiago El Calero	2	400		400
Haría	T. Municipal	2	187	709	896
San Bartolomé	T. Municipal	2	140	138	278
Teguise	T. Municipal	2	705	60	765
	Velatorio de Soo	1	54		54
Tías	T. Municipal	2	315		315
Tinajo	Velatorio de San Roque	2	126	200	326
Yaiza	T. Municipal	2	321	109	430
LANZAROTE		18	2.808	1.632	4.911

FUENTE: Centro de Datos. Cabildo de Lanzarote.
'Encuesta de Infraestructura y Equipamiento Local de Lanzarote (2008)'

⁸ Seguro de decesos. Las principales compañías aseguradoras son Santa Lucía, Alianza Española, Ocaso y MAPFRE Finisterre. Las compañías de deceso aseguran la prestación de una serie de servicios: fúnebre, cementerio, religioso y tramitación en general, siendo las empresas funerarias con las que tienen acuerdos o concertos, las que realizan de hecho la prestación del servicio.

⁹ Se trata del único tanatorio de titularidad pública que no es gratuito. El precio es de 150 euros.

Existen trece cementerios en Lanzarote, de los que dos (el cementerio antiguo de La Villa de Teguisse y el de 'La Candelaria' en Tías) **ya están fuera de uso.**

Los cementerios de mayores dimensiones se encuentran en Arrecife (17.300 metros cuadrados) y en la Villa de Teguisse (14.900 m²). Los más pequeños son los de Femés (Yaiza) y Caleta de Sebo (La Graciosa).

No obstante, el dato más llamativo es el **porcentaje de saturación**. Los cementerios de 'San Román' (Arrecife), 'Caleta de Sebo' (La Graciosa), 'San Lorenzo' (Tías) y el cementerio municipal de Tinajo tienen índices de saturación que superan el 90%.

Tabla 9.- Cementerios de Lanzarote según municipio (2008)

MUNICIPIO	Nombre	% saturación	Superficie (m ²)
Arrecife	San Román	96	17.300
Haría	Cementerio Municipal de Haría	85	3.770
San Bartolomé	Cementerio Municipal de San Bartolomé	91	3.077
Teguisse	Cementerio Santa Margarita (Guatiza)	82	1.633
	Cementerio de Tao	80	869
	Cementerio Antiguo de Teguisse (Villa de Teguisse)*	100	2.127
	Nuestra Señora de Las Nieves (Villa de Teguisse)	85	14.900
	Cementerio de Caleta de Sebo (La Graciosa)	94	648
Tías	Cementerio de La Candelaria (Tías)*	100	729
	Cementerio de San Lorenzo (Tías)	93	6.269
Tinajo	Cementerio Municipal de Tinajo (Tinajo)	93	2.721
Yaiza	Cementerio de Fenauso (Yaiza)	43	2.454
	Cementerio de Femés	76	271
LANZAROTE	13 cementerios (11 en uso)		56.768

*No admite enterramientos.

FUENTE: Centro de Datos. Cabildo de Lanzarote.

'Encuesta de Infraestructura y Equipamiento Local de Lanzarote (2008)'

La mayoría de los cementerios son de titularidad municipal, excepto el Cementerio de Tao, el antiguo cementerio de la Villa de Teguisse y el de Femés, que pertenecen a la Iglesia Católica.