

COMUNICACIÓN

14 de febrero de 2019

Contabilidad Trimestral - 4º Trimestre 2018

El PIB interanual creció en Canarias un 2,1%, un 2,4% en España, mientras que Europa creció un 1,5%

Trimestralmente, el PIB canario obtuvo un incremento del 0,3%, el español un 0,7% y el europeo un 0,3%

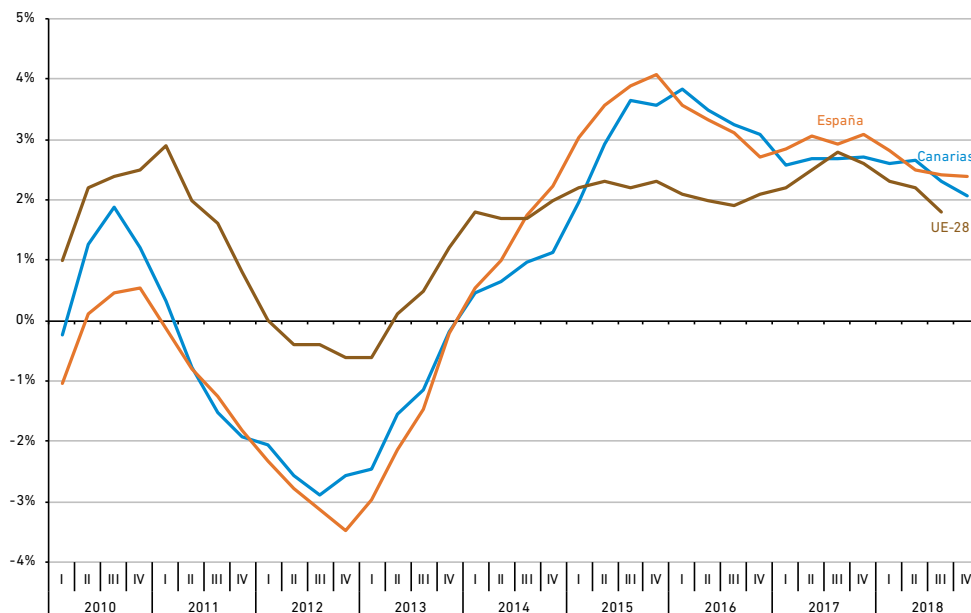
Variaciones interanuales del PIB

El Producto interior bruto (PIB) generado por la economía canaria registró un crecimiento interanual del 2,1% en el cuarto trimestre de 2018 en comparación con el mismo período del año anterior. Este registro, medido en términos de volumen encadenado con referencia al año 2010, fue tres décimas inferior al registrado por la economía nacional.

En lo que se refiere a la Unión Europea (UE-28), el PIB creció un 1,5% respecto al año anterior. La economía del Reino Unido obtuvo un crecimiento del 1,3%, para la economía alemana no se han publicado todavía los datos de este trimestre.

El sector económico que registró el mayor crecimiento en Canarias en su tasa interanual fue el de la construcción, con 2,7% en comparación con el mismo período del año anterior. Le siguieron el sector servicios (2,6%), el sector primario (0,7%) y la industria, con una ligera caída del 0,1%.

Gráfico 1.- Tasa de variación interanual del índice de volumen del PIB ajustado de estacionalidad y de calendario



[Pinche aquí para consultar el gráfico interactivo](#)



Tabla 1.- Tasa de variación interanual del índice de volumen del PIB ajustado de estacionalidad y de calendario

Canarias	2017				2018	
	III	IV	I	II	III	IV
Agricultura, ganadería, silvicultura y pesca	-2,8%	1,1%	6,2%	2,3%	0,9%	0,7%
Industria	1,1%	2,2%	-0,1%	1,9%	0,9%	-0,1%
Construcción	10,4%	10,1%	7,2%	6,0%	5,0%	2,7%
Servicios	2,3%	1,2%	1,8%	1,9%	2,0%	2,6%
Impuestos netos sobre los productos	2,5%	2,6%	2,5%	3,4%	4,3%	4,6%
PIB	2,7%	2,7%	2,6%	2,7%	2,3%	2,1%

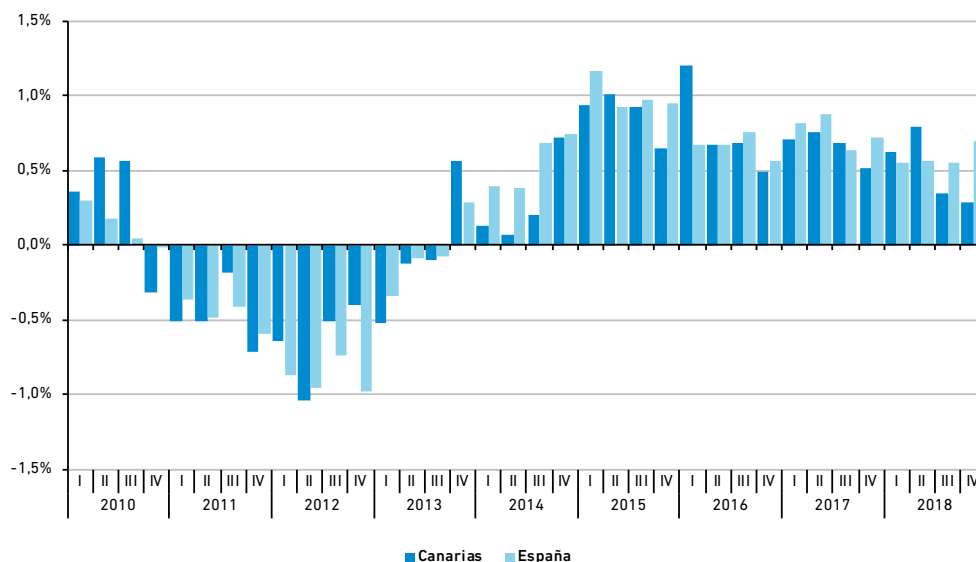
España	2017				2018	
	III	IV	I	II	III	IV
Agricultura, ganadería, silvicultura y pesca	-0,8%	0,4%	2,2%	3,4%	-1,5%	3,2%
Industria	4,0%	4,9%	2,5%	2,0%	1,2%	-1,1%
Construcción	6,0%	6,8%	7,1%	6,8%	7,1%	6,3%
Servicios	2,5%	2,5%	2,6%	2,4%	2,6%	2,9%
Impuestos netos sobre los productos	3,1%	2,7%	2,9%	1,1%	1,3%	2,4%
PIB	2,9%	3,1%	2,8%	2,5%	2,4%	2,4%

Variaciones intertrimestrales del PIB

En términos trimestrales, el incremento del PIB canario fue del 0,3% en comparación con el tercer trimestre de 2018. El archipiélago se ubicó cuatro décimas por debajo del conjunto nacional (0,7%) y con la misma variación que la UE-28 (0,3%).

La economía del Reino Unido creció un 0,2% respecto al trimestre anterior.

Gráfico 2.- Tasa de variación intertrimestral del índice de volumen del PIB ajustado de estacionalidad y de calendario



[Pinche aquí para consultar el gráfico interactivo](#)

Tabla 2.- Tasa de variación intertrimestral del índice de volumen del PIB ajustado de estacionalidad y de calendario

Canarias	2017				2018	
	III	IV	I	II	III	IV
Agricultura, ganadería, silvicultura y pesca	1,4%	0,5%	1,5%	-1,2%	0,0%	0,4%
Industria	-0,3%	1,5%	-0,8%	1,5%	-1,3%	0,4%
Construcción	1,5%	2,1%	1,2%	1,1%	0,5%	-0,2%
Servicios	0,4%	-0,2%	1,1%	0,6%	0,5%	0,3%
Impuestos netos sobre los productos	0,2%	0,7%	1,2%	1,2%	1,1%	1,0%
PIB	0,7%	0,5%	0,6%	0,8%	0,3%	0,3%

España	2017				2018	
	III	IV	I	II	III	IV
Agricultura, ganadería, silvicultura y pesca	1,5%	0,5%	0,9%	0,5%	-3,4%	5,3%
Industria	0,6%	1,4%	-0,4%	0,3%	-0,2%	-0,9%
Construcción	1,3%	1,9%	1,7%	1,6%	1,6%	1,2%
Servicios	0,6%	0,5%	0,7%	0,6%	0,8%	0,8%
Impuestos netos sobre los productos	0,3%	0,4%	0,5%	-0,2%	0,5%	1,5%
PIB	0,6%	0,7%	0,6%	0,6%	0,6%	0,7%

Anexo de tablas

Tabla 3.- Tasa de variación interanual del índice de volumen del PIB ajustado de estacionalidad y de calendario

	2017				2018	
	III	IV	I	II	III	IV
UE-28	2,8%	2,6%	2,3%	2,2%	1,8%	1,5%
Alemania	2,7%	2,8%	2,0%	1,9%	1,2%	..
Reino Unido	2,0%	1,6%	1,3%	1,4%	1,6%	1,3%

Tabla 4.- Tasa de variación intertrimestral del índice de volumen del PIB ajustado de estacionalidad y de calendario

	2017				2018	
	III	IV	I	II	III	IV
UE-28	0,7%	0,6%	0,4%	0,5%	0,3%	0,3%
Alemania	0,6%	0,5%	0,4%	0,5%	-0,2%	..
Reino Unido	0,5%	0,4%	0,1%	0,4%	0,6%	0,2%

Metodología y definiciones

Producto Interior Bruto (PIB): es una de las formas de medir el peso y la evolución de la actividad económica de un país. El PIB es un indicador económico que mide el valor de los bienes y servicios finales producidos por las unidades residentes en un país (empresas, administraciones, hogares) en un período de tiempo.

El indicador que tiene más interés para la sociedad es la tasa de crecimiento real de una economía, técnicamente denominada tasa de variación interanual o intertrimestral del índice de volumen del PIB ajustado de estacionalidad y de calendario.

El crecimiento real o en volumen de una economía refleja, en el período considerado, si la actividad económica se ha incrementado descontando el efecto de los precios. Además, se realiza un ajuste del PIB para contemplar el efecto del calendario y la estacionalidad de la economía, es decir, el PIB de cada trimestre se corrige en función de la estructura del calendario del trimestre/año y de los fenómenos económicos que tienen más incidencia en un trimestre concreto.

Con esta corrección se trata de homogeneizar la tasa de crecimiento de una magnitud económica, de modo que el PIB puede crecer en un trimestre respecto a otro por varios motivos:

Precios: produciendo lo mismo el PIB a precios corrientes crece si suben los precios, el PIB en volumen o a precios constantes no crecería.

Calendario: en un trimestre con 60 días hábiles y otro con 55 es probable que la actividad industrial crezca por este efecto al tener más días de fabricación, mientras que al crecer el número de días festivos el sector hostelero crecerá más. Por lo tanto, los días hábiles y las fiestas influyen en la medición de la actividad económica y debe considerarse este efecto para una comparación homogénea del PIB en trimestres diferentes.

Estacionalidad: las vacaciones, las rebajas, la navidad, etc. son fenómenos económicos regulares que actúan en períodos concretos y deben considerarse y evaluarse para analizar la evolución de un indicador.

Volumen: aumento de la producción física de bienes y servicios, este motivo incorpora también la mayor producción derivada del efecto calendario y estacional.

El crecimiento real ajustado de calendario y estacionalidad intenta medir si una economía ha generado más bienes o servicios en unidades físicas (no monetarias) respecto a otro período de tiempo considerando los efectos del calendario y de los acontecimientos estacionales.

En los informes del primer y cuarto trimestre del año se ajustan los datos a las revisiones que el INE realiza en la Contabilidad Regional Anual de España (CRE).

Para saber más sobre el PIB

Los siguientes enlaces explican brevemente la función de estas correcciones y una explicación de qué es y cómo se elabora el PIB:

Video: [Ajuste estacional y efecto calendario - INE](#)

Video: [El Producto Interior Bruto - INE](#)

Más información

[Contabilidad Trimestral de Canarias - ISTAC](#)

