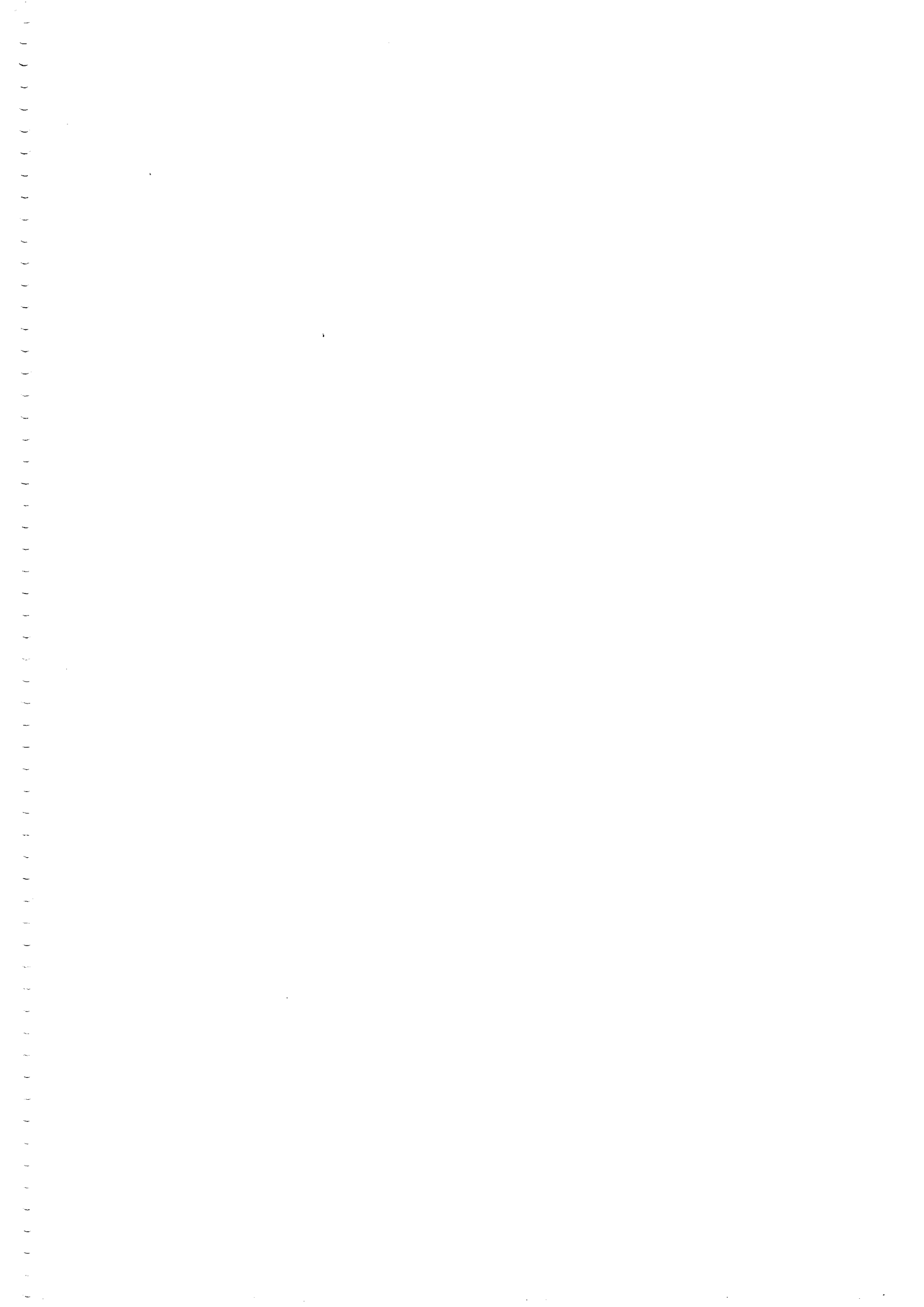




**«ENCUESTA DE TEMAS INSULARES»
SEPTIEMBRE 1993**

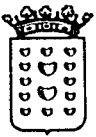
**AUTOR: MIGUEL ANGEL MARTIN ROSA
(Sociólogo)**





F I C H A T É C N I C A

- **Ámbito de estudio:** Isla de Lanzarote.
- **Universo:** Población de más de 18 años residente en la isla de Lanzarote.
- **Tamaño de la muestra:** 475 entrevistas.
- **Error muestral:** $\pm 4.5 \%$ para un nivel de confianza del 95 % y de probabilidades ($p = q = 50$).
- **Tipo de muestreo:** Estratificado, representativo por municipio, sexo y edad.
- **Procedimiento de muestreo:** Al azar, selección aleatoria de los puntos de muestreo e itinerarios dentro de cada punto, y de los individuos mediante cuotas de sexo y edad.
- **Tipo de entrevista:** Personal, mediante cuestionario estructurado, cuya duración era de 5/7 minutos.
- **Fecha de realización del trabajo de campo:** del 9 al 18 (ambos inclusive) de septiembre de 1993.
- **Dirección y realización:** MIGUEL ÁNGEL MARTÍN ROSA (Colegiado nº 3.345 del Ilustre Colegio Nacional de Doctores y Licenciados en CC.PP. y Sociología).



DISTRIBUCIÓN DE LA MUESTRA

Por municipios:

MUNICIPIO	%
Arrecife	44.8
Haría	8.6
San Bartolomé	7.7
Teguise	12.8
Tías	11.7
Tinajo	8.0
Yaiza	6.1

Por sexos:

Varones	49.4 %
Mujeres	50.5 %

Por edades:

Entre 18 y 29 años	33.2 %
Entre 30 y 45 años	32.0 %
Entre 46 y 60 años	21.0 %
Más de 60 años	13.8 %



INFORME
DE
LOS RESULTADOS



1.- OPINIÓN SOBRE LA EVOLUCIÓN DE LA SITUACIÓN ECONÓMICA INSULAR

En el presente epígrafe se analiza la opinión que tiene la población sobre la evolución de la situación económica insular. Aparte de los datos porcentuales aparece una puntuación, que va de 0 a 10, confeccionada a partir de bases numéricas.

Los resultados globales aparecen en la tabla siguiente donde, además, se establece una comparación con los datos obtenidos en una Encuesta de las mismas características realizada por el Cabildo en diciembre de 1992.

Tabla 1: Opinión sobre la evolución económica insular.

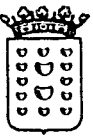
OPINIÓN	DIC-92 (%)	SEPT-93 (%)
Muy Buena	0.0	0.4
Buena	5.3	8.2
Regular	29.0	35.7
Mala	46.3	38.3
Muy Mala	17.9	16.2
NS/NC	1.2	1.0
PUNTUACIÓN (De 0 a 10)	3,0	3,4

Como se observa la opinión general que se tiene sobre la evolución económica es mala. Más de la mitad de los entrevistados opina que la evolución económica de la isla es mala o muy mala. Sólo un 8.6 % creen que la situación es buena o muy buena.

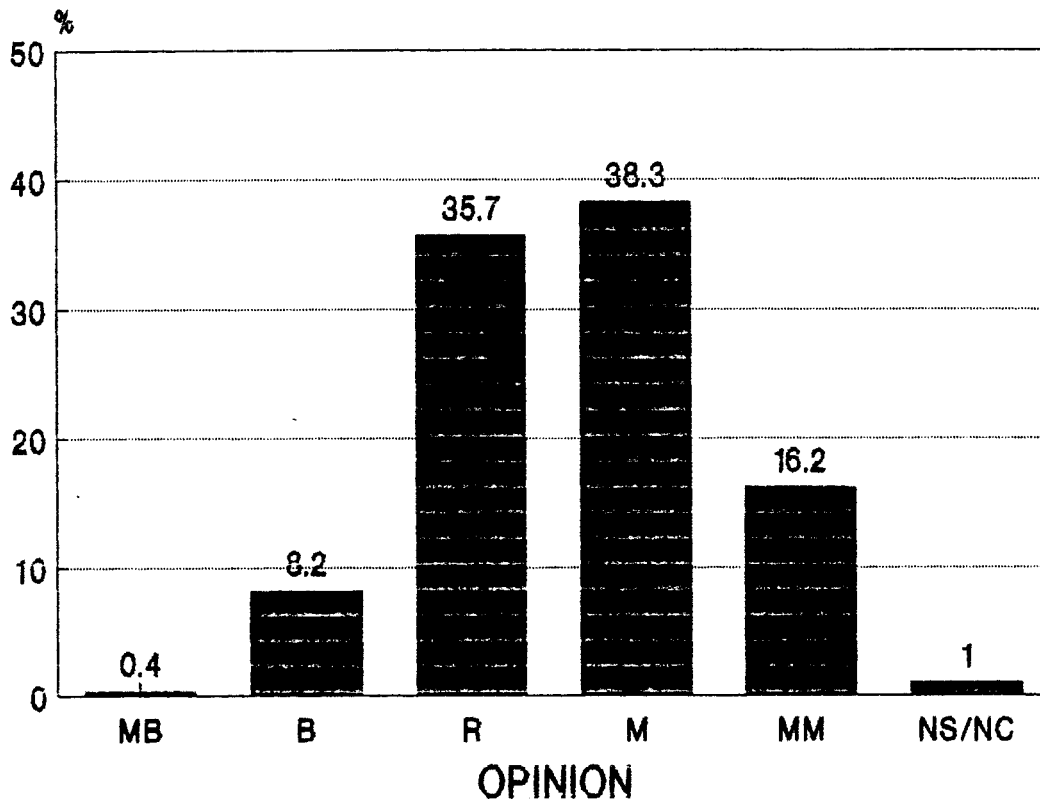
Comparadas las puntuaciones numéricas (3,0 puntos para 1992 y 3,4 para 1993), apenas se perciben cambios sustantivos, si bien la puntuación en 1993 es sensiblemente más positiva que la obtenida en la anterior Encuesta.

Los municipios de Arrecife y Tinajo mantienen una opinión más pesimista que el resto.

En cuanto a la edad, los jóvenes parecen menos pesimistas que las personas de edad más avanzada. No obstante, en ningún caso se mantiene una buena opinión con respecto a este tema.



OPINION SOBRE LA EVOLUCION ECONOMICA INSULAR



PUNTUACION (0-10): 3,4



2.- PROBLEMÁTICA INSULAR

Bajo este título se analizan los principales problemas que percibe la población lanzaroteña. Igualmente se establece una comparación con la Encuesta realizada por el Cabildo en Diciembre de 1992.

Los porcentajes, obtenidos a partir del número de menciones de los entrevistados en multirrespuesta, son los siguientes:

Tabla 2: Problemática insular.

PROBLEMA	DIC-92 %	SEP-93 %	Diferencia
Droga	21.0	28.0	+ 7.0
Paro	23.0	27.3	+ 4.3
Seguridad ciudadana	6.4	9.2	+ 2.8
Agricultura	9.6	5.3	- 4.6
Economía	2.6	3.5	+ 0.9
Sanidad	1.8	3.4	+ 1.6
Política	3.6	3.2	- 0.4
Educación	2.5(1)	3.0	+ 0.5
Turismo	6.1	2.4	- 3.7
Pesca	4.1	2.3	- 1.8
Limpieza	1.7	2.3	- 0.6
Carreteras/OO.PP.	3.1(2)	1.9	- 1.2
Transporte	1.8	1.5	- 0.3
Medioambiente	2.6	1.4	- 1.2
Cultura	2.5(1)	0.9	- 1.6
Vivienda	0.4	0.8	+ 0.4

(1) En la Encuesta de 1992 se tabularon los temas Educación/cultura juntos.

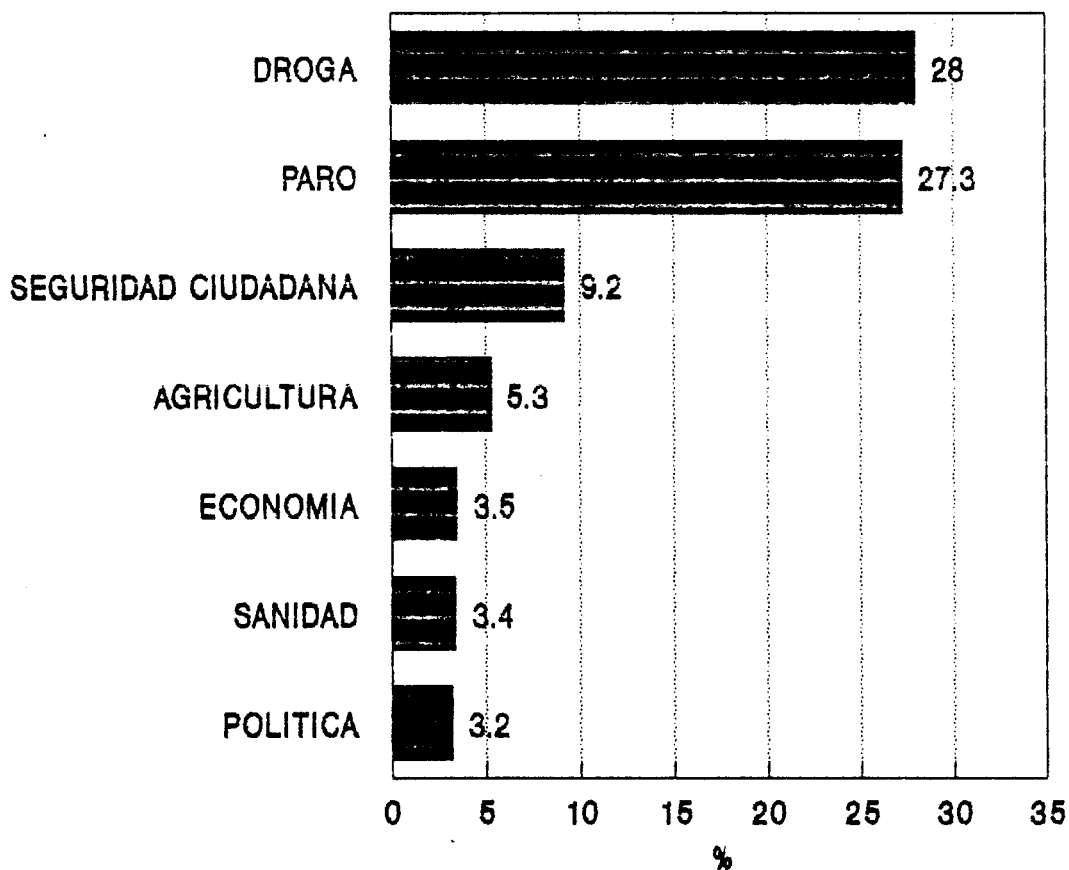
(2) En 1992 se unificó este tema como urbanismo.



La droga, el paro y la seguridad ciudadana (este último con un elevado número de menciones en Arrecife) son los tres principales problemas que tiene en la actualidad Lanzarote, aumentando, de manera considerable con respecto a 1992.

También como problema importante aparece la agricultura, aunque pierde importancia si lo comparamos con la Encuesta anterior, la economía (como mención genérica), la sanidad, la política y la educación. Por otro lado, resalta el hecho de que el porcentaje de menciones sobre el turismo haya descendido.

PRINCIPALES PROBLEMAS INSULARES





3.- VALORACIÓN DE LA ACTUACIÓN REALIZADA POR DIMAS MARTÍN

A continuación se analiza la valoración que tiene la población de Lanzarote sobre la actuación realizada por Dimas Martín durante los dos años que estuvo al frente del Cabildo Insular.

La valoración genérica, en una escala de 0 a 10, es de 5,9 puntos.

Tabla 3: Valoración de la actuación realizada por Dimas Martín.

Entre 0 y 4 puntos	17.6 %
Entre 4 y 7 puntos	37.0 %
Entre 7 y 10 puntos	39.1 %
NS/NC	6.1 %
VALORACIÓN GENÉRICA	5,9

Esta valoración oscila según el cruce con distintas variables. Así, es mejor la valoración en Teguiise (7,6) y Haría (6,6). En cambio, es menor en Tinajo (4,3). También la valoración aumenta con la edad.

Respecto a la intención de voto, los resultados se ofrecen en la siguiente tabla.



Tabla 4: Valoración de Dimas Martín con respecto a la intención de voto al Cabildo Insular.

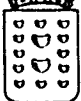
VALORACIÓN GENÉRICA	5.9
CDS	5.1
PSOE	4.9
PP	6.2
COALICIÓN CANARIA	6.5
PIL	8.1
ICAN	1.8
PNC	2.5

Además de la valoración genérica, se le solicitó a los entrevistados su valoración sobre una serie de temas concretos desarrollados por Dimas Martín en su etapa como presidente del Cabildo. He aquí los resultados obtenidos.

Tabla 5: Valoración de temas desarrollados por Dimas Martín.

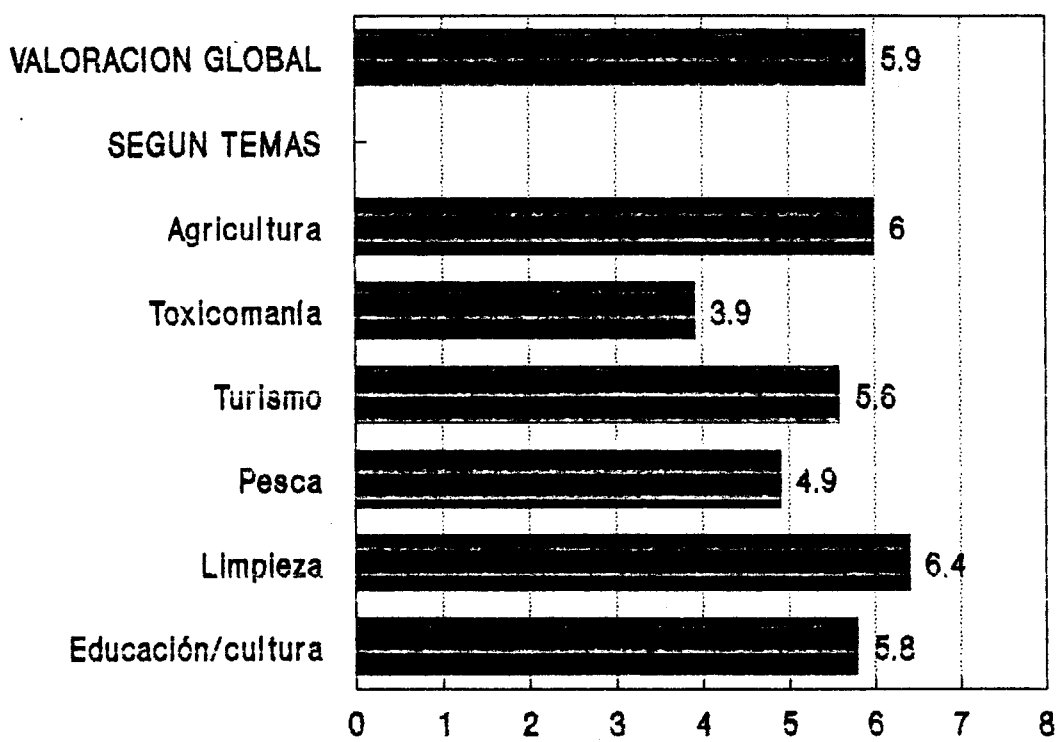
Agricultura	6,0
Toxicomanía	3.9
Turismo	5.6
Pesca	4.9
Limpieza	6.4
Educación/cultura	5.8

Las actuaciones mejor valoradas son las realizadas en limpieza y agricultura, siendo las menos valoradas las llevadas a cabo en toxicomanía y pesca.



En términos generales todas estas actuaciones son mejor valoradas en los municipios de Tegüise y Haría, mientras que los municipios de Tinajo, Arrecife y San Bartolomé se muestran menos conformes.

VALORACION DE LA ACTUACION DE DIMAS MARTIN (0-10)





4.- VALORACIÓN DE LA ACTUACIÓN INICIADA POR CHANA PERERA

También se hace referencia en este informe a la valoración que hacen los entrevistados sobre la actuación iniciada por la actual presidenta del Cabildo.

Tabla 6: Valoración de la actuación iniciada por Chana Perera.

Muy Bien	4.2 %
Bien	28.4 %
Regular	23.7 %
Mal	5.4 %
Muy Mal	2.1 %
NS/NC	36.0 %
PUNTUACIÓN (De 0 a 10)	6,0

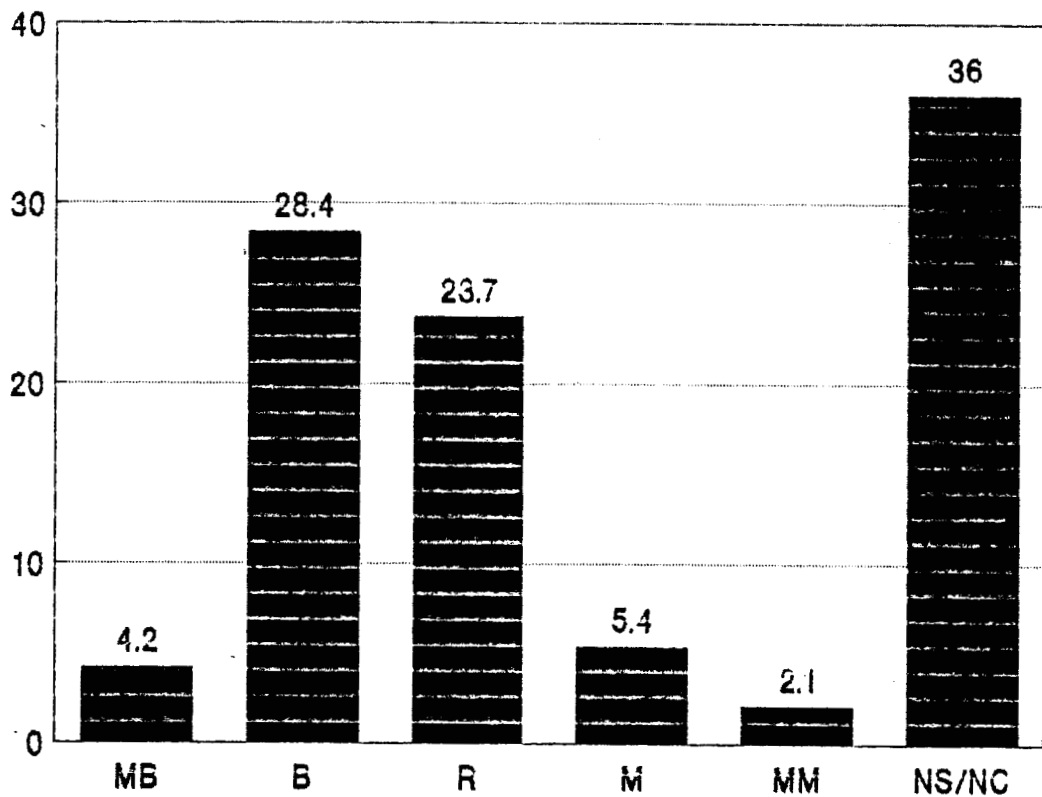
Respecto al cruce con una serie de variables, se observa una cierta uniformidad de valoraciones. No obstante, señalaremos que los municipios de Tinajo, Arrecife, Haría y Teguiise realizan una valoración por encima de la media.

En cuanto a la edad, son los jóvenes y los ancianos quienes mejor valoran dicha actuación.

Por último, expondremos la valoración según el cruce con la variable intención de voto.



VALORACION DE LA ACTUACION INICIADA POR CHANA PERERA



PUNTUACION (0-10): 6,0



Tabla 7: Valoración de la actuación iniciada por Chana Perera según la intención de voto al Cabildo.

VALORACIÓN GENÉRICA	6.0
CDS	5.5
PSOE	6.1
PP	6.3
COALICIÓN CANARIA	6.2
PIL	5.7
ICAN	6.6
PNC	5.0



5.- DEMANDA DE ACTUACIONES DEL CABILDO

Analizaremos en este epígrafe la demanda que realizan los ciudadanos sobre cuáles deberían ser las actuaciones más inmediatas que ha de realizar el Cabildo de Lanzarote.

Tabla 8: Demanda de actuaciones del Cabildo.

DEMANDA DE ACTUACIÓN	%
Trabajo/empleo	24.0
Toxicomanía	23.1
Agricultura	8.4
Educación	6.3
Carreteras/OO.PP.	4.3
Seguridad ciudadana	4.2
Turismo	4.0
Cultura	3.5
Acuerdo político	3.3
Limpieza	3.1
Pesca	2.5
Juventud	2.2
Economía	2.0
Deportes	1.7
Sanidad	1.7
Vivienda	1.3
Medioambiente	1.3
Transporte	1.1
Tercera edad	0.6

En general, todas las demandas tienen su correspondencia con los principales problemas que afectan a la población lanzaroteña.



En primer lugar, el tema más demandado es el de trabajo/empleo, es decir, los ciudadanos solicitan de la primera corporación insular que se convierta en impulsora de empleo y que potencie actividades laborales en la isla. Otro de los temas de elevada demanda es la actuación del Cabildo en materia de toxicomanía y drogodependencia. Igualmente aparece el tema de la agricultura como una de las actividades inmediatas que ha de acometer la corporación.

Otros temas demandados son la educación (donde se engloban aspectos como mayor concesión de becas, fomento de la Escuela de Turismo, creación de Centro de Idiomas, etc.) y carreteras/obras públicas.

Por otro lado, no deja de ser curioso la solicitud que hacen los ciudadanos al Cabildo en materia de seguridad ciudadana, ya que la citada institución no posee ninguna competencia de este tipo. Esto se podría explicar tanto por la falta de información del ciudadano como por una respuesta "desesperada" hacia la situación de inseguridad ciudadana que se está dando en la isla.

Otros de los temas que requieren actuación inmediata son turismo, cultura y el hecho de que se produzca un acuerdo político en la institución.



6.- POPULARIDAD Y VALORACIÓN DE POLÍTICOS

Se procede en este título a analizar la popularidad (es decir, el porcentaje de población que afirma conocer al político en cuestión) y la valoración de 0 a 10 de la actuación de dicho político. Los resultados son los siguientes.

Tabla 9: Popularidad y Valoración de políticos insulares.

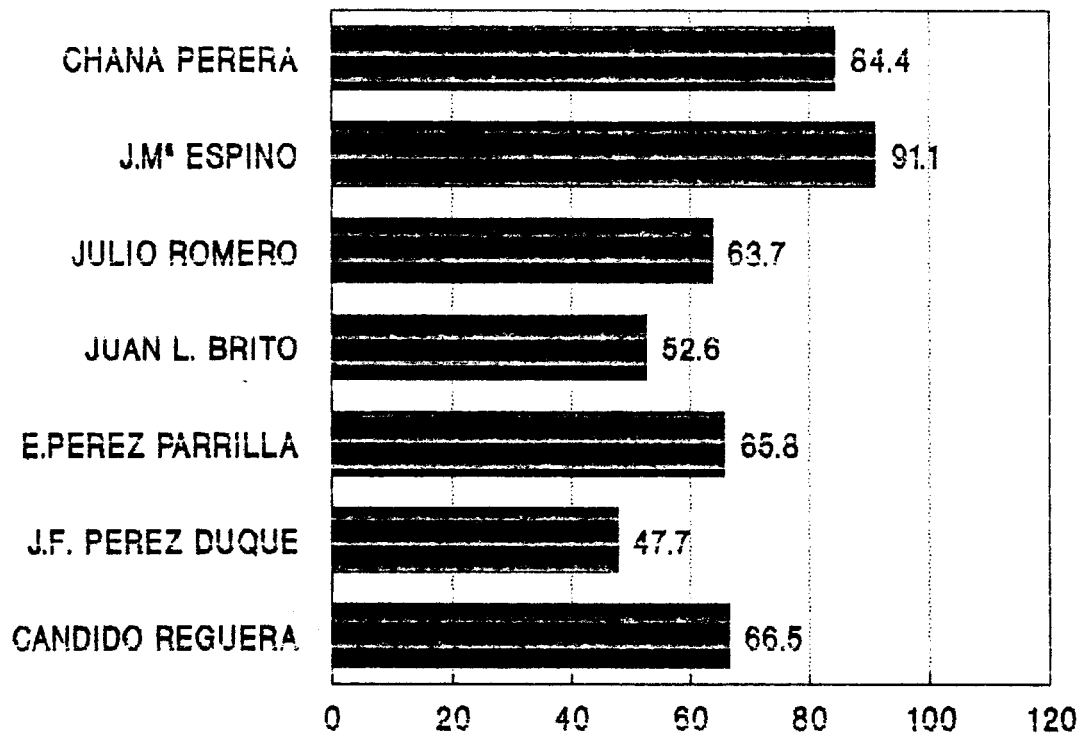
	POPULARIDAD (%)	VALORACIÓN (0-10)
CHANA PERERA	84.4	5.7
JOSÉ MARÍA ESPINO	91.1	5.2
JULIO ROMERO	63.7	4.1
JUAN LUIS BRITO	52.6	4.0
ENRIQUE PÉREZ PARRILLA	65.8	4.5
JOSÉ FRANCISCO PÉREZ DUQUE	47.7	4.4
CÁNDIDO REGUERA	66.5	4.8

Si se quiere profundizar en las cuestiones de popularidad, y con el fin de no extendernos aquí, remitimos al lector a las tablas de frecuencias incluidas en el Anexo.

Lo que sí se expondrá aquí es la tabla de valoraciones de los diferentes políticos según municipio, edad e intención de voto al Cabildo.

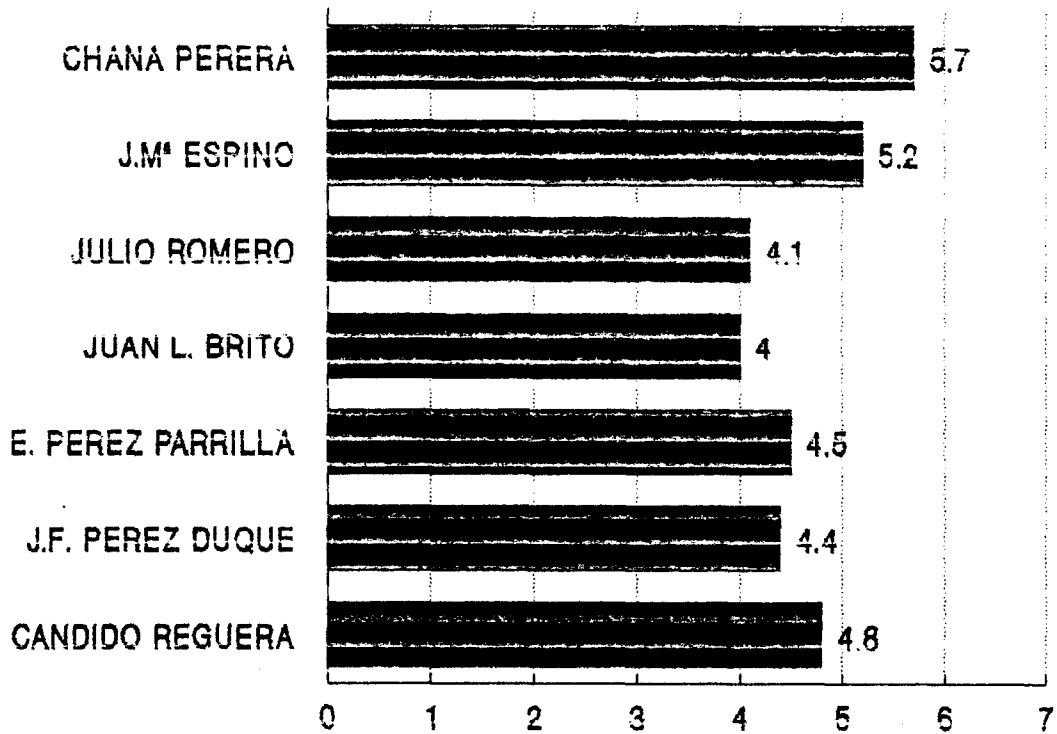


% DE POPULARIDAD DE POLITICOS INSULARES





VALORACION DE POLITICOS INSULARES





M
U
N
I
C
I
P
I
O
E
D
A
D
I
N
T
E
N
Z
I
O
N
A
L

	CHANA PERERA	J.Mª ESPIÑO	JULIO ROMERO	JUAN L. BRITO	PÉREZ PARRILLA	PÉREZ DUQUE	CÁNDIDO REGUERA
Arrecife	5.8	5.7	4.3	4.6	4.5	4.8	5.1
Haría	6.2	4.9	4.4	4.8	5.2	5.1	4.6
S.Bart.	5.2	4.7	4.0	2.2	4.3	4.4	5.6
Teguise	5.4	4.6	5.4	4.4	4.2	4.8	4.8
Tías	5.1	4.2	2.8	3.5	3.8	3.4	3.7
Tinajo	6.0	5.4	4.0	4.0	5.3	2.9	4.7
Yaiza	5.7	4.3	3.9	3.4	4.1	4.1	3.3
18-29	5.6	4.9	4.2	4.4	4.2	4.8	5.2
30-45	5.5	5.0	3.7	3.7	4.4	4.1	3.9
46-60	6.0	5.4	4.9	4.3	5.0	4.8	5.3
+ 60	5.7	5.9	3.4	3.2	5.6	3.8	4.5
CDS	5.7	5.8	2.7	3.9	4.1	0.8	3.7
PSOE	5.8	6.8	4.9	4.0	5.9	4.5	5.5
PP	5.9	4.8	4.1	4.4	4.3	4.1	4.5
C.C.	6.1	4.8	4.3	4.9	4.0	5.1	4.9
PIL	5.5	4.3	4.6	4.7	3.9	5.5	5.3
ICAN	4.0	5.6	2.0	6.5	5.7	2.0	3.0
PNC	5.0	2.0	5.5	2.5	6.0	-	5.5
GLOBAL	5.7	5.2	4.1	4.0	4.5	4.4	4.8



7.- INTENCIÓN DE VOTO AL CABILDO

Para concluir este informe se expondrá la intención de voto al Cabildo. Se plantearán dos situaciones: la primera corresponde al caso hipotético de que Coalición Canaria agrupe a los partidos PIL, ICAN, CCI y PNC.

Situación 1: Coalición Canaria agrupada.

PARTIDO	% VOTO	Consejeros
CDS	3.2	-
PSOE	30.5	7
PP	11.7	2
Coalición Canaria	53.0	12
Otros	1.6	-

No vota..... 13.8 %
No sabe..... 16.2 %
No contesta. 7.4 %

Hay que indicar que el CCI no obtuvo ninguna respuesta.

La segunda situación sería la hipótesis de que los partidos concurrieran por separado a las elecciones, considerando a la Coalición Canaria como otra formación más.



Situación 2: Coalición Canaria sin agrupar.

PARTIDO	% VOTO	Consejeros
CDS	3.2	-
PSOE	30.5	7
PP	11.7	2
Coalición Canaria	28.7	7
PIL	21.5	5
ICAN	1.9	-
PNC	0.9	-
Otros	1.6	-

VALORACION GENERICA ACTUACION DE DIMAS

	0 - 4	4 - 7	7 - 10	NS/NC	MEDIA
	17.6	37.0	39.1	6.1	5.9

MUNICIPIO					
Arrecife	22.0	30.0	41.7	6.1	5.8
Haría	9.7	34.1	48.7	7.3	6.6
S. Bart.	18.9	32.4	29.7	18.9	5.5
Teguise	3.2	36.0	57.3	3.2	7.6
Tías	10.7	53.5	28.5	7.1	5.6
Tinajo	39.4	44.7	15.7	0.0	4.3
Yaiza	10.3	58.6	31.0	0.0	5.7

EDAD					
18 - 29	17.7	41.1	35.4	5.7	5.7
30 - 45	22.3	37.5	33.5	6.5	5.5
46 - 60	12.0	30.0	51.0	7.0	6.8
+ de 60	15.3	36.9	43.0	4.6	6.2

SEXO					
Varones	17.8	40.4	37.4	4.2	5.8
Mujeres	17.5	33.7	40.8	7.9	6.1

INTENCION DE VOTO					
CDS	22.2	44.4	33.3	0.0	5.1
PSOE	28.4	40.9	25.0	5.6	4.9
PP	16.1	38.7	41.9	3.2	6.2
C.Canaria	12.0	37.3	48.1	2.4	6.5
PIL	4.4	14.9	77.6	2.9	8.1
ICAN	80.0	20.0	0.0	0.0	1.8
CCI	***	***	***	***	0.0
PNC	50.0	50.0	0.0	0.0	2.5

VALORACION ACTUACION DE DIMAS EN: Agricultura

	0 - 4	4 - 7	7 - 10	NS/NC	MEDIA
	17.2	37.2	38.1	7.3	6.0

MUNICIPIO					
Arrecife	14.5	33.8	41.7	9.8	6.2
Haría	2.4	29.2	60.9	7.3	7.7
S. Bart.	24.3	37.8	21.6	16.2	5.1
Teguise	3.2	42.6	52.4	1.6	7.2
Tías	21.4	39.2	32.1	7.1	5.4
Tinajo	55.2	44.7	0.0	0.0	3.2
Yaiza	20.6	48.2	31.0	0.0	5.2

EDAD					
18 - 29	15.1	43.6	34.1	6.9	5.8
30 - 45	21.0	35.5	36.8	6.5	5.6
46 - 60	15.0	33.0	43.0	9.0	6.4
+ de 60	16.9	32.3	43.0	7.6	6.2

SEXO					
Varones	20.0	40.0	36.1	3.8	5.7
Mujeres	14.5	34.5	40.0	10.8	6.2

VALORACION ACTUACION DE DIMAS EN: Toxicomania

	0 - 4	4 - 7	7 - 10	NS/NC	MEDIA
	36.6	35.5	14.3	13.4	3.9

MUNICIPIO					
Arrecife	36.6	32.3	15.4	15.4	3.8
Haría	17.0	43.9	26.8	12.2	5.4
S. Bart.	45.9	32.4	16.2	5.4	3.3
Teguise	19.6	39.3	14.7	26.2	4.9
Tías	28.5	46.4	10.7	14.2	3.9
Tinajo	63.1	36.8	0.0	0.0	2.8
Yaiza	68.9	20.6	10.3	0.0	3.1

EDAD					
18 - 29	36.7	41.1	11.3	10.7	3.8
30 - 45	40.1	32.2	15.1	12.5	3.8
46 - 60	30.0	32.0	20.0	18.0	4.4
+ de 60	38.4	35.3	10.7	15.3	3.5

SEXO					
Varones	40.4	34.8	15.3	9.3	3.7
Mujeres	32.9	36.2	13.3	17.5	4.0

VALORACION ACTUACION DE DIMAS EN: Turismo

	0 - 4	4 - 7	7 - 10	NS/NC	MEDIA
	19.5	37.6	33.8	8.8	5.6

MUNICIPIO					
Arrecife	20.6	34.2	34.2	10.8	5.5
Haría	7.3	43.9	36.5	12.2	6.4
S. Bart.	18.9	40.5	35.1	5.4	5.4
Teguisse	6.5	50.8	34.4	8.2	6.2
Tías	26.7	37.5	23.2	12.5	4.9
Tinajo	47.3	31.5	21.0	0.0	4.2
Yaiza	6.9	31.0	62.0	0.0	6.9

EDAD					
18 - 29	18.3	40.5	32.2	8.8	5.5
30 - 45	25.0	35.5	31.5	7.8	5.3
46 - 60	17.0	35.0	40.0	8.0	5.9
+ de 60	13.8	40.0	33.8	12.3	5.8

SEXO					
Varones	23.8	36.1	34.8	5.1	5.4
Mujeres	15.4	39.1	32.9	12.5	5.7

VALORACION ACTUACION DE DIMAS EN: Pesca

	0 - 4	4 - 7	7 - 10	NS/NC	MEDIA
	28.8	31.1	27.3	12.6	4.9

MUNICIPIO					
Arrecife	30.0	31.9	26.2	11.7	4.8
Haría	9.7	43.9	31.7	14.6	6.3
S. Bart.	24.3	27.0	24.3	24.3	5.0
Teguise	9.8	32.7	47.5	9.8	6.6
Tías	28.5	26.7	19.6	25.0	4.6
Tinajo	68.4	23.6	7.8	0.0	2.4
Yaiza	41.3	27.5	31.0	0.0	4.7

EDAD					
18 - 29	25.9	37.3	23.4	13.2	4.8
30 - 45	36.1	25.0	26.9	11.8	4.6
46 - 60	28.0	27.0	36.0	9.0	5.3
+ de 60	20.0	36.9	24.6	18.4	5.1

SEXO					
Varones	32.7	28.0	31.0	8.0	4.8
Mujeres	25.0	34.1	23.7	17.0	5.1

VALORACION ACTUACION DE DIMAS EN: Limpieza

	0 - 4	4 - 7	7 - 10	NS/NC	MEDIA
	18.1	25.6	50.5	5.6	6.4

MUNICIPIO					
Arrecife	19.7	28.1	44.6	7.5	6.1
Haría	4.8	14.6	68.2	12.2	8.1
S. Bart.	18.9	21.6	54.0	5.4	6.1
Teguisse	3.2	16.3	80.3	0.0	8.3
Tías	14.2	28.5	50.0	7.1	6.4
Tinajo	50.0	34.2	15.7	0.0	4.0
Yaiza	20.6	31.0	48.2	0.0	5.8

EDAD					
18 - 29	17.0	24.6	52.5	5.7	6.4
30 - 45	19.7	26.9	46.7	6.5	6.1
46 - 60	17.0	24.0	56.0	3.0	6.8
+ de 60	18.4	27.6	46.1	7.6	6.3

SEXO					
Varones	20.0	28.9	48.9	2.1	6.2
Mujeres	16.2	22.5	52.0	9.1	6.6

VALORACION ACTUACION DE DIMAS EN: Educación/cultura

	0 - 4	4 - 7	7 - 10	NS/NC	MEDIA
	18.7	31.3	38.9	10.9	5.8

MUNICIPIO					
Arrecife	22.0	29.1	37.0	11.7	5.6
Haría	7.3	26.8	53.6	12.2	7.1
S. Bart.	27.0	35.1	27.0	10.8	4.8
Teguise	3.2	36.0	45.9	14.7	6.8
Tías	19.6	25.0	39.2	16.0	5.8
Tinajo	23.6	44.7	31.5	0.0	5.0
Yaiza	24.1	34.4	41.3	0.0	5.2

EDAD					
18 - 29	18.9	27.8	46.2	6.9	6.0
30 - 45	18.4	36.8	33.5	11.1	5.5
46 - 60	18.0	28.0	42.0	12.0	6.1
+ de 60	20.0	32.3	29.2	18.4	5.3

SEXO					
Varones	20.8	30.6	40.4	8.0	5.6
Mujeres	16.6	32.0	37.5	13.7	5.9

VALORACION ACTUACION INICIADA POR CHANA PERERA

	MB	B	R	M	MM	NS/NC	MEDIA
	4.2	28.4	23.7	5.4	2.1	36.0	6.0

MUNICIPIO							
Arrecife	3.7	29.1	20.6	4.6	1.8	39.9	6.1
Haría	2.4	17.0	21.9	2.4	0.0	56.1	6.1
S.Bartolomé	2.7	27.0	21.6	0.0	5.4	43.2	5.9
Teguise	1.6	27.8	26.2	3.2	0.0	40.9	6.1
Tías	1.7	19.6	33.9	5.3	5.3	33.9	5.2
Tinajo	18.4	50.0	13.1	10.5	0.0	7.8	7.0
Yaiza	3.4	31.0	41.3	20.6	3.4	0.0	5.2

SEXO							
Varones	2.5	29.3	22.9	8.0	2.5	34.4	5.8
Mujeres	5.8	27.5	24.5	2.9	1.6	37.5	6.3

EDAD							
18 - 29	3.8	32.9	20.8	3.8	1.2	37.3	6.3
30 - 45	3.9	28.9	26.9	5.9	3.2	30.9	5.8
46 - 60	5.0	24.0	22.0	9.0	2.0	38.0	5.8
+ de 60	4.6	23.0	26.1	3.0	1.5	41.5	6.1

INTENCION DE VOTO							
CDS	0.0	22.2	22.2	11.1	0.0	44.4	5.5
PSOE	6.8	31.8	26.1	4.5	3.4	27.2	6.1
PP	6.4	32.2	22.5	3.2	3.2	32.2	6.3
C.Canaria	3.6	39.7	25.3	7.2	1.2	22.8	6.2
PIL	2.9	23.8	28.3	5.9	2.9	35.8	5.7
ICAN	0.0	40.0	20.0	0.0	0.0	40.0	6.6
CCI	***	***	***	***	***	***	*,*
PNC	0.0	0.0	***	0.0	0.0	0.0	5.0

POPULARIDAD Y VALORACION DE Chana Perera

	Popularidad	0 - 4	4 - 7	7 - 10	NS/NC	MEDIA
	84.4	9.8	35.5	21.8	17.0	5.7

MUNICIPIO						
Arrecife	75.5	7.9	31.9	18.7	16.9	5.8
Haría	90.2	4.8	36.5	31.7	17.0	6.2
S. Bartolomé	94.5	10.8	21.6	21.6	40.5	5.2
Teguise	93.4	13.1	40.9	22.9	16.3	5.4
Tías	85.7	12.5	39.2	12.5	21.4	5.1
Tinajo	89.4	7.8	44.7	36.8	0.0	6.0
Yaiza	***	20.6	48.2	27.5	3.4	5.7

SEXO						
Varón	86.3	11.0	39.5	19.1	16.6	5.4
Mujer	82.5	8.7	31.6	24.5	17.5	5.9

EDAD						
18 - 29	83.5	9.4	39.8	20.2	13.9	5.6
30 - 45	88.8	12.5	36.1	23.0	17.1	5.5
46 - 60	82.0	8.0	30.0	27.0	17.0	6.0
+ de 60	80.0	7.6	32.3	15.3	24.6	5.7

INTENCION DE VOTO						
CDS	***	22.2	22.2	22.2	33.3	5.7
PSOE	79.5	6.8	39.7	17.0	15.9	5.8
PP	80.6	9.6	35.4	22.5	12.9	5.9
C.Canaria	85.5	6.0	44.5	27.7	7.2	6.1
PIL	86.5	13.4	25.3	28.3	19.4	5.5
ICAN	***	20.0	20.0	0.0	60.0	4.0
CCI	***	***	***	***	***	0.0
PNC	***	0.0	***	0.0	0.0	5.0

POPULARIDAD Y VALORACION DE J. Ma Espino

	Popularidad	0 - 4	4 - 7	7 - 10	NS/NC	MED
	91.1	21.0	34.7	27.1	8.2	5.

MUNICIPIO						
Arrecife	95.7	18.7	36.1	38.0	2.8	5.
Haría	90.2	17.0	39.0	19.5	14.6	4.
S. Bartolomé	91.8	21.6	18.9	21.6	29.7	4.
Teguise	90.1	21.3	42.6	14.7	11.4	4.
Tías	87.5	26.7	30.3	14.2	16.0	4.
Tinajo	76.3	18.4	28.9	28.9	0.0	5.
Yaiza	86.2	34.4	37.9	13.7	0.0	4.

SEXO						
Varón	91.4	21.7	32.3	30.2	7.2	5.
Mujer	90.8	20.4	37.0	24.1	9.1	5.

EDAD						
18 - 29	93.0	21.5	39.8	23.4	8.2	4.
30 - 45	94.0	23.6	37.5	26.3	6.5	5.
46 - 60	86.0	20.0	27.0	31.0	8.0	5.
+ de 60	87.6	15.3	27.6	32.3	12.3	5.

INTENCION DE VOTO						
CDS	**.*	33.3	11.1	44.4	11.1	5.
PSOE	89.7	6.8	31.8	47.7	3.4	6.
PP	93.5	35.4	25.8	32.2	0.0	4.
C.Canaria	93.9	22.8	46.9	24.1	0.0	4.
PIL	91.0	29.8	32.8	20.9	7.4	4.
ICAN	**.*	0.0	80.0	20.0	0.0	5.
CCI	**.*	**.*	**.*	**.*	**.*	0.
PNC	**.*	50.0	50.0	0.0	0.0	2.

POPULARIDAD Y VALORACION DE Julio Romero

	Popularidad	0 - 4	4 - 7	7 - 10	NS/NC	MEDI
	63.7	17.2	25.6	6.1	14.7	4.1

MUNICIPIO						
Arrecife	53.5	14.0	28.1	5.1	6.1	4.3
Haría	51.2	12.2	12.2	7.3	19.5	4.4
S. Bartolomé	91.8	29.7	21.6	10.8	29.7	4.0
Teguise	93.4	13.1	40.9	22.9	16.3	5.4
Tías	55.3	19.6	19.6	0.0	16.0	2.8
Tinajo	71.0	23.6	39.4	7.8	0.0	4.0
Yaiza	75.8	41.3	20.6	13.7	0.0	3.9

SEXO						
Varón	68.5	19.5	31.0	5.9	11.9	4.1
Mujer	59.1	15.0	20.4	6.2	17.5	4.1

EDAD						
18 - 29	58.8	14.5	29.1	5.0	10.1	4.2
30 - 45	73.0	23.0	26.9	5.9	17.1	3.7
46 - 60	74.0	14.0	28.0	11.0	21.0	4.9
+ de 60	38.4	15.3	10.7	1.5	10.7	3.4

INTENCION DE VOTO						
CDS	77.7	44.4	0.0	22.2	11.1	2.7
PSOE	50.0	7.9	31.8	4.5	5.6	4.9
PP	70.9	16.1	32.2	6.4	16.1	4.1
C.Canaria	67.4	18.0	38.5	8.4	2.4	4.3
PIL	65.6	13.4	19.4	11.9	20.9	4.6
ICAN	20.0	20.0	0.0	0.0	0.0	2.0
CCI	***	***	***	***	***	0.0
PNC	***	0.0	***	0.0	0.0	5.5

POPULARIDAD Y VALORACION DE Juan L. Brito

	Popularidad	0 - 4	4 - 7	7 - 10	NS/NC	MEDIA
	52.6	14.5	19.5	4.8	13.6	4.0

MUNICIPIO						
Arrecife	38.9	9.8	15.9	7.5	5.6	4.6
Haría	34.1	7.3	9.7	4.8	12.2	4.8
S. Bartolomé	67.5	27.0	16.2	0.0	24.3	2.2
Teguise	90.1	8.2	32.7	0.0	49.1	4.4
Tías	55.3	21.4	16.0	3.5	14.2	3.5
Tinajo	52.6	18.4	34.2	0.0	0.0	4.0
Yaiza	75.8	37.9	24.1	10.3	3.4	3.4

SEXO						
Varón	59.5	18.3	22.1	6.3	12.7	4.0
Mujer	45.8	10.8	17.0	3.3	14.5	4.1

EDAD						
18 - 29	52.5	11.3	25.3	5.7	10.1	4.4
30 - 45	57.2	19.0	21.7	2.6	13.8	3.7
46 - 60	57.0	14.0	19.0	6.0	18.0	4.3
+ de 60	35.3	12.3	1.5	6.1	15.3	3.2

INTENCION DE VOTO						
CDS	77.7	33.3	33.3	11.1	0.0	3.9
PSOE	44.3	13.6	18.1	3.4	9.0	4.0
PP	58.0	12.9	29.0	6.4	9.6	4.4
C.Canaria	50.6	8.4	30.1	7.2	4.8	4.9
PIL	56.7	10.4	20.9	7.4	17.9	4.7
ICAN	40.0	0.0	20.0	20.0	0.0	6.5
CCI	***	***	***	***	***	0.0
PNC	***	50.0	50.0	0.0	0.0	2.5

POPULARIDAD Y VALORACION DE Pérez Parrilla

	Popularidad	0 - 4	4 - 7	7 - 10	NS/NC	MEDIA
	65.8	17.0	25.6	12.0	11.1	4.5

MUNICIPIO						
Arrecife	53.9	14.0	25.3	8.9	5.6	4.5
Haría	82.9	14.6	31.7	21.9	14.6	5.2
S. Bartolomé	70.2	13.5	18.9	13.5	24.3	4.3
Teguise	86.8	19.6	31.1	4.9	31.1	4.2
Tías	58.9	17.8	21.4	8.9	10.7	3.8
Tinajo	73.6	23.6	21.0	28.9	0.0	5.3
Yaiza	82.7	31.0	31.0	17.2	3.4	4.1

SEXO						
Varón	72.3	18.7	30.2	14.0	9.3	4.6
Mujer	59.5	15.4	21.2	10.0	12.9	4.4

EDAD						
18 - 29	57.5	16.4	22.7	7.5	10.7	4.2
30 - 45	75.6	21.7	31.5	13.8	8.5	4.4
46 - 60	74.0	15.0	28.0	17.0	14.0	5.0
+ de 60	50.7	10.7	15.3	10.7	13.8	4.6

INTENCION DE VOTO						
CDS	88.8	44.4	22.2	22.2	0.0	4.1
PSOE	61.3	7.9	29.5	18.1	5.6	5.9
PP	64.5	22.5	22.5	19.3	0.0	4.3
C.Canaria	56.6	15.6	27.7	6.0	7.2	4.0
PIL	71.6	19.4	23.8	13.4	14.9	3.9
ICAN	60.0	0.0	60.0	0.0	0.0	5.7
CCI	***	***	***	***	***	0.0
PNC	***	0.0	50.0	50.0	0.0	6.0

POPULARIDAD Y VALORACION DE Pérez Duque

	Popularidad	0 - 4	4 - 7	7 - 10	NS/NC	MEDIA
	47.7	13.8	17.0	9.0	7.7	4.4

MUNICIPIO						
Arrecife	29.5	7.5	12.2	7.9	1.8	4.8
Haría	51.2	9.7	19.5	9.7	12.2	5.1
S. Bartolomé	75.6	16.2	16.2	13.5	29.7	4.4
Teguise	93.4	18.0	37.7	19.6	18.0	4.8
Tías	42.8	19.6	12.5	1.7	8.9	3.4
Tinajo	36.8	23.6	10.5	2.6	0.0	2.9
Yaiza	68.9	31.0	24.1	10.3	3.4	4.1

SEXO						
Varón	52.3	16.1	19.5	10.2	6.3	4.4
Mujer	43.3	11.6	14.5	7.9	9.1	4.5

EDAD						
18 - 29	43.0	8.8	19.6	6.9	7.5	4.8
30 - 45	53.2	19.7	13.8	11.1	8.5	4.1
46 - 60	55.0	13.0	20.0	13.0	9.0	4.8
+ de 60	35.3	13.8	13.8	3.0	4.6	3.8

INTENCION DE VOTO						
CDS	44.4	44.4	0.0	0.0	0.0	0.8
PSOE	38.6	10.2	18.1	5.6	4.5	4.5
PP	51.6	16.1	19.3	12.9	3.2	4.1
C.Canaria	45.7	9.6	20.4	14.4	1.2	5.1
PIL	49.2	8.9	17.9	16.4	5.9	5.5
ICAN	20.0	20.0	0.0	0.0	0.0	2.0
CCI	***	***	***	***	***	0.0
PNC	0.0	0.0	0.0	0.0	0.0	0.0

POPULARIDAD Y VALORACION DE Cándido Reguera

	Popularidad	0 - 4	4 - 7	7 - 10	NS/NC	MEDIA
	66.5	14.5	23.1	14.5	14.3	4.8

MUNICIPIO						
Arrecife	58.2	11.7	24.4	17.8	4.2	5.1
Haría	58.5	14.6	17.0	12.2	14.6	4.6
S. Bartolomé	91.8	8.1	21.6	18.9	43.2	5.6
Teguise	95.0	13.1	29.5	9.8	42.6	4.8
Tías	55.3	16.0	16.0	5.3	17.8	3.7
Tinajo	65.7	26.3	18.4	21.0	0.0	4.7
Yaiza	68.9	27.5	31.0	6.9	3.4	3.3

SEXO						
Varón	74.4	17.8	25.5	17.4	13.6	4.7
Mujer	58.7	11.2	20.8	11.6	15.0	4.9

EDAD						
18 - 29	67.0	8.2	29.7	13.9	15.1	5.2
30 - 45	69.0	24.3	19.7	10.5	14.4	3.9
46 - 60	75.0	13.0	24.0	25.0	13.0	5.3
+ de 60	46.1	9.2	13.8	9.2	13.8	4.5

INTENCION DE VOTO						
CDS	66.6	33.3	11.1	22.2	0.0	3.7
PSOE	61.3	11.3	20.4	19.3	10.2	5.5
PP	67.7	12.9	35.4	12.9	6.4	4.5
C.Canaria	65.0	13.2	24.1	20.4	7.2	4.9
PIL	74.6	11.9	29.8	17.9	14.9	5.3
ICAN	60.0	20.0	40.0	0.0	0.0	3.0
CCI	***	***	***	***	***	0.0
PNC	***	0.0	***	0.0	0.0	5.5

